

# ※JINRIKI QUICK 安全な取り付け方※ 株式会社JINRIKI



①パーツは全部で3個だけ！



②フットサポートのすぐ横のフレームにクイックヘッドを引っかけて赤い大きい方のグリップをしっかりと締めます。



③緩み防止のため赤い小さいほうのグリップをしっかりと締めて緩まないように固定します。



④反対側も同じ手順で両方のグリップをしっかりと締めて固定します。



⑤バーのロックレバーを外に開き解除します。



⑥黒いバーをいっぱいまで引き出します。



⑦バーをいっぱいまで引き出したままロックレバーをロックします。  
※バーを最後まで伸ばさないとロックがかかりません。



⑧反対側も同じ手順でセットします。  
裏面へ続く





⑨別パーツのジョイントを開きます。

※重要※



⑩左右の黒いバーが平行になるように調整して、ジョイントの溝にセットします。



⑪ジョイントをしっかりと閉じます。



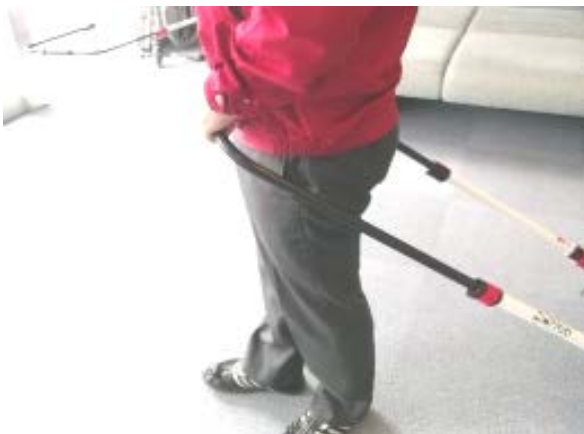
⑫ジョイントをしっかりと閉じたまま黒いバーに付いているキャップをしっかりとねじ込みます。



⑬反対側も同じ手順でジョイントを閉じたままキャップをねじ込みます。



取り付け完了！



ベルトの高さ位まで持ち上げておなかで押して引くイメージで！



前輪が浮くので段差にも引っかからず細かい振動も軽減されスムーズに進むことができます！